

Addit, Ihr verlässiger Partner für komplexe und anspruchsvolle Projekte

Marktsegment:

Interne und externe Infrastruktur

Addit hat an der Konstruktion und Optimierung des Gehäuses für eine neue Generation von **Flughafensicherheitsscannern** teilgenommen.

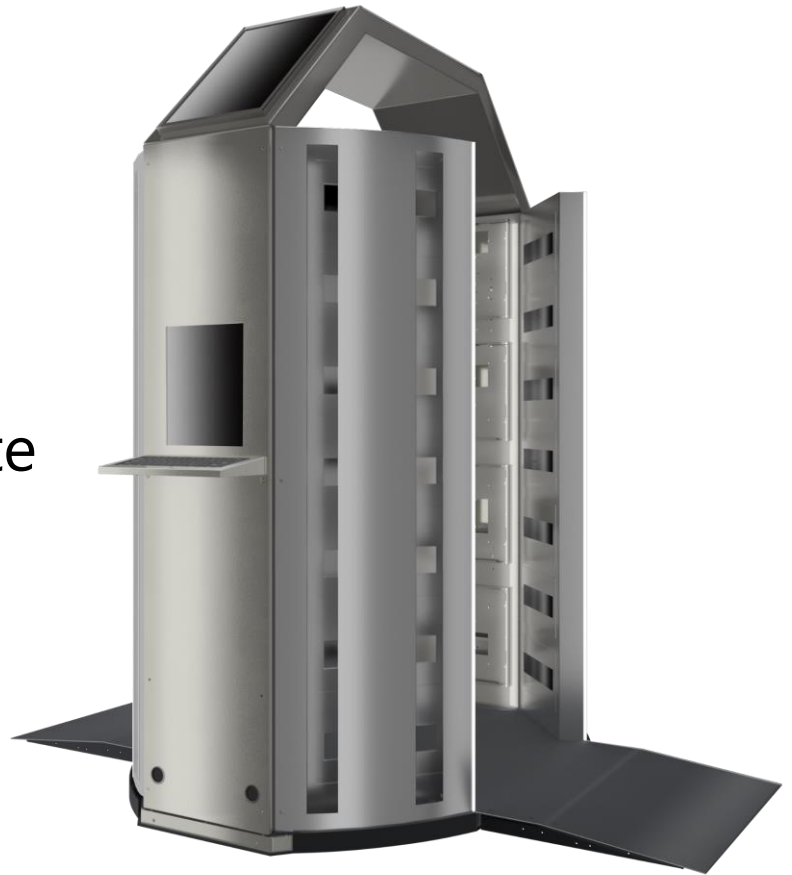
Das Außergewöhnliche an diesem Projekt ist, dass es AI nutzt, um verbotene Gegenstände zu erkennen. Man muss weder Schuhe noch Kleidung ausziehen, um gescannt zu werden, man geht einfach durch das Gerät, und das war's - es verkürzt die Zeit an der Sicherheitskontrolle erheblich..

Unsere Beteiligung an dem Projekt begann mit der Lieferung des Bodens. Dieser besondere Teil des Scanners stellt strenge Anforderungen an die Ebenheit, die Beständigkeit gegen Verformung unter Last und das Gewicht.

Um die Anforderungen unseres Kunden zu erfüllen, schlugen wir nach einer Analyse der Geräteparameter eine völlig neue Lösung vor, die eine wiederholbare Qualität bei geringeren Produktionskosten gewährleisten sollte.

Unsere Ingenieure führten eine FEM-Analyse durch, um die Spannungen und Durchbiegungen des Materials zu überprüfen. Als Ergebnis unserer Analysen schlugen wir zwei neue Lösungen für den Boden vor.

Der Kunde beschloss, beide Versionen als Prototypen zu bestellen und zu testen.



Nach der Herstellung und Lieferung beider Prototypen führte der Kunde reale Tests der vorgeschlagenen Lösungen durch. Die vom Kunden durchgeführten Ermüdungstests zeigten, dass unsere vorgeschlagenen Lösungen, basierend auf unseren FEM-Berechnungen, zu 99,5 % unter realen Bedingungen bestätigt wurden.

Auf der Grundlage unserer Erfahrungen bei der Herstellung von zwei Prototypenversionen und der vom Kunden durchgeführten Tests haben wir gemeinsam mit dem Kunden entschieden, dass die endgültige Version des von uns gelieferten Fußbodens eine Kombination aus den Lösungen der ersten und der zweiten Version sein wird - so entstand die Lösung, auf die der Kunde gewartet hat.

Die zweite Phase des Projekts bestand darin, das Gehäuse für den Scanner nach den Unterlagen des Kunden herzustellen und alle Blechteile für die Scanner zu liefern - was wir ebenfalls erfolgreich taten.

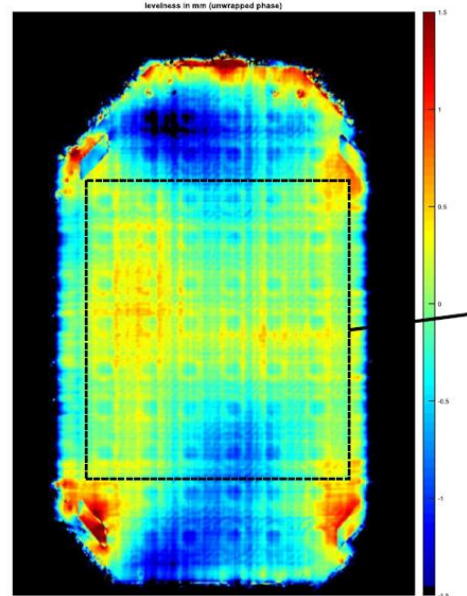
Addit, Ihr verlassiger Partner fur komplexe und anspruchsvolle Projekte

Umfang des Projekts

Bei der Herstellung von Flughafensicherheitsscannern Addit war verantwortlich fur:

- FEM-Berechnungen
- Detaillierte Konstruktion
- Erstellung der Dokumentation
- Prototypenbau
- Verwaltung der Lieferkette
- Herstellung von Blechteilen, Oberflachenveredelung und Bearbeitung
- Mechanische Montage von Baugruppen
- Serienfertigung

Levelness in mm



Reflectivity in dB

